

Mesa elevadora eléctrica 4.000 kg. Plataforma de 2700 x 1200



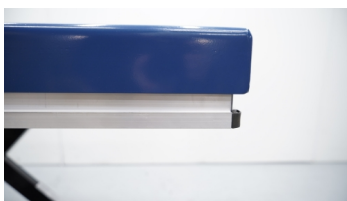
Descrição

Mesa elevadora de tesoura eléctrica de 4.000 kg com altura regulável com a finalidade de obter uma posição de trabalho cómoda em todas as situações, em zonas de montagem, em zonas de controlo, zona de paletização, saída da máquina, etc. Controlada através dum comando com botão de emergência e um caixilho de segurança para parar a descida no caso de encontrar um obstáculo. Movimentos suaves. Estrutura de aço rectangular para assegurar a estabilidade e a resistência da mesa. Barra de segurança. Motor com protecção IP54. Válvula regulável. Eixos desmontáveis. Rolamentos estabilizadores. Tensão de alimentação 380V. Marcado CE. Fabricação a medida, consulte-nos.

Dados técnicos

Referência	10198
Dimensões (mm) Comprimentoxlarguraxaltur	2.700 x 1.200
Altura de elevação	2.000
Altura dobrada	400
Tempo de elevação	40 sg
Motor KW	3.0
Capacidade	4.000 Kg
Peso Kg	680

Mesa elevadora eléctrica 4.000 kg. Plataforma de 2700 x 1200



Mesa elevadora eléctrica 4.000 kg. Plataforma de 2700 x 1200

