

Stacker ATEX manual 1.000 Kg a 1.600 mm

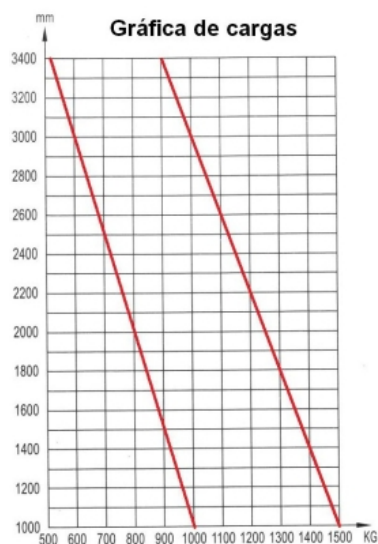


Descrição

tacker ATEX de elevação e traslação manual, a solução mais económica para a elevação de cargas até 1.000 kg. Descida controlado de cargas. Apto para zonas com espaços pequenos / medianos. Rede de segurança. Válvula de sobrecarga de segurança. Travão nas rodas. Marcado CE/EX.

Dados técnicos

Referência	16000-ATEX
Dimensões (mm) Comprimentoxlarguraxaltur	1.420 x 760 x 2.000
Peso Kg	200
Carga	1.000
Bidão	



Stacker ATEX manual 1.000 Kg a 1.600 mm

