

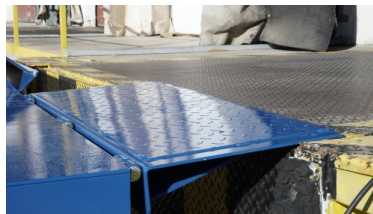
**X**



## Descrição

## Dados técnicos

<b>Referência</b>	10189
<b>Dimensões (mm) Comprimentoxlarguraxaltur</b>	2500 x 2200 mm. + 400mm.
<b>Altura de elevação</b>	1980 mm.
<b>Altura dobrada</b>	380 mm.
<b>Tempo de elevação</b>	35 seg.
<b>Motor KW</b>	2,2
<b>Capacidade</b>	4.000 kg.
<b>Peso Kg</b>	860



X

