

Table élévatrice électrique 4.000 kg. Plate-forme 2700 x 1200



Description

Table élévatrice ciseau électrique de 4.000 kg hauteur réglable pour atteindre une position de travail agréable pour toutes les situations, en postes de montage, poste de contrôle, poste d'emmagasinage etc. Contrôle via boîtier de commande avec bouton d'arrêt d'urgence et un châssis de sécurité pour arrêter la descente en cas d'obstacle. Mouvements tout en douceur. Structure en acier rectangulaire pour assurer la stabilité et la résistance de la table. Barre de sécurité, moteur avec protection IP54. Soupape réglable, rouleaux stabilisateurs. Alimentation 380 V. Produit CE. Fabrication sur mesure, nous consulter.

Données techniques

| Référence | 10198 |
|----------------------------|---------------|
| Dimensions mm base (L x l) | 2.700 x 1.200 |
| Hauteur de levée | 2.000 |
| Hauteur pliée | 400 |
| Temps de levée | 40 sg |
| Moteur KW | 3.0 |
| Capacité | 4.000 Kg |
| Poids Kg | 680 |

Table élévatrice électrique 4.000 kg. Plate-forme 2700 x 1200

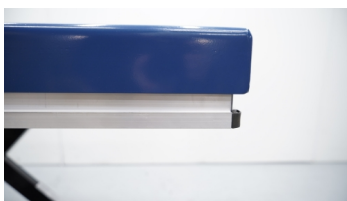


Table élévatrice électrique 4.000 kg. Plate-forme 2700 x 1200

