

# Gerbeur ATEX manuel 1.000 Kg a 1.600 mm

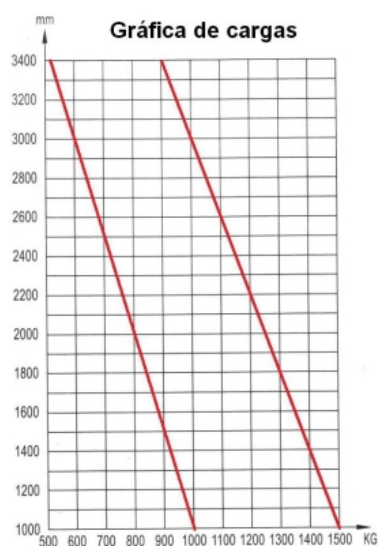


## Description

Gerbeur ATEX déplacement et élévation manuels. La solution la plus économique pour lever des charges jusqu'à 1.000 kg. Descente de charges contrôlée. Apte pour zones en espaces réduits/ moyens. Grille de protection. Soupape de sécurité pour surcharge. Roues avec frein. Produit CE/EX.

## Données techniques

Référence	16000-ATEX
Dimensions (mm) L x l x h	1.420 x 760 x 2.000
Poids Kg	200
Charge	1.000
Type de bidon	



# Gerbeur ATEX manuel 1.000 Kg a 1.600 mm

