

# Remorques industrielles spéciales

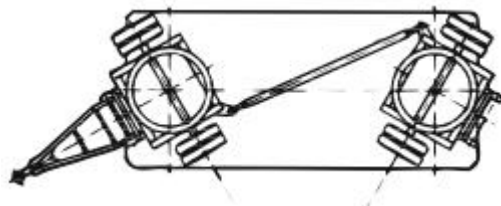


## Description

Remorque industrielle pour 3 tonnes, double essieux et frein de parc à patin commandé par le relevage du timon. Plateau tôle d'acier, roues gonflables, option roues caoutchouc élastique. Produit CE. Timon avec anneau pour attelage chariot ou "train de remorque".

## Données techniques

Référence	ESPECIAL
Dimensions(longueur x largeur x hauteur)	-
Roues Fixes	-
Roues Pivotantes	
Type de pneu	
Poids Kg	
Charge	



## Remorques industrielles spéciales

