

Remorques industrielles spéciales

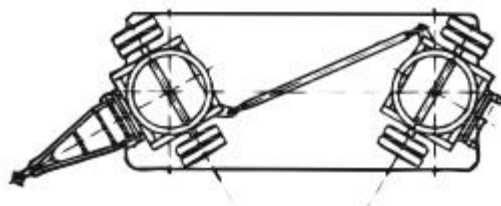


Description

Remorque avec bâche et plateau en tôle d'acier, roues gonflables, option roues caoutchouc élastique. Double essieux. Produit CE. Timon avec anneau pour attelage chariot ou "train de remorque". Bâche coulissante et résistante, permettant l'ouverture de n'importe quel côté de la remorque.

Données techniques

Référence	ESPECIAL
Dimensions(longueur x largeur x hauteur)	-
Roues Fixes	-
Roues Pivotantes	
Type de pneu	
Poids Kg	
Charge	



Remorques industrielles spéciales

