

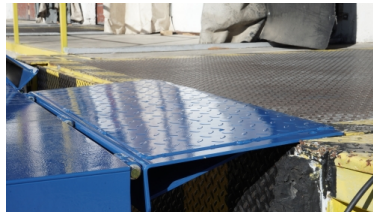
**X**



## Description

### Données techniques

<b>Référence</b>	10189
<b>Dimensions mm base (L x l)</b>	2500 x 2200 mm. + 400mm.
<b>Hauteur de levée</b>	1980 mm.
<b>Hauteur pliée</b>	380 mm.
<b>Temps de levée</b>	35 seg.
<b>Moteur KW</b>	2,2
<b>Capacité</b>	4.000 kg.
<b>Poids Kg</b>	860



X

