

Mesa elevadora eléctrica 4.000 kg. 2500 x 2200 mm. + 400mm. solapa

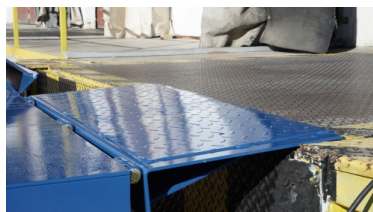


Descripción

Mesa elevadora de tijera eléctrica de 4.000 Kg con altura regulable a fin de lograr una posición de trabajo cómoda en todas las situaciones, en puestos de montaje, en puestos de control, puesto de paletización, salida de máquina, etc. Solapas de 400mm. todo el ancho de la base para facilitar el traspaso del muelle de carga a la mesa. Controlada mediante una botonera con seta de emergencia y un bastidor de seguridad para detener el descenso en caso de encontrar un obstáculo. Movimientos suaves. Estructura de acero rectangular para asegurar la estabilidad y la resistencia de la mesa. Barra de seguridad. Motor con protección IP54. Válvula regulable. Ejes desmontables. Rodillos estabilizadores. Tensión de alimentación 380V. Marcado CE. Fabricación a medida, consúltenos.

Datos técnicos

Referencia	10189
Dimensiones mm base (largo x ancho)	2500 x 2200 mm. + 400mm.
Altura máxima	1980 mm.
Altura plegada	380 mm.
Tiempo de elevación	35 seg.
Motor KW	2,2
Capacidad	4.000 kg.
Peso Kg	860



**Mesa elevadora eléctrica 4.000 kg. 2500 x 2200 mm.
+ 400mm. solapa**

